



# **Инвестиционные площадки муниципального образования «Сенгилеевский район»**

# ПРЕДЛАГАЕМЫЕ ИНВЕСТИЦИОННЫЕ ПЛОЩАДКИ

**Индустриальный  
Парк «Красный Гуляй»**



**3,4,5 Инвестиционные  
площадки Эстонское  
поле ( 3 шт)**

**15. Под размещение  
глемпинга  
п.Красный Гуляйчик**



**2.МИП под ИЖС  
п.Красный Гуляй**



**12.МИП для с/х  
производства**



**10.МИП  
с. Алёшкино**



**6.МИП  
с. Бекетовка**



**16. Под размещения  
глемпинга, зоны  
отдыха с. Русская  
Бектяшка**



**1.МИП  
с.Новая Слобода**



**12 МИП  
г.Сенгилей**



**11. МИП  
г.Сенгилей**



**7,8,9 МИП рынок  
г..Сенгилей ( 3  
шт)**



**13, 14 Инвест.  
площадки под  
жилую застройку  
с. Екатериновка  
(2шт)**



# Площадка под размещение промышленного производства

инвестиционная площадка №1

с. Новая Слобода Сенгилеевский район, ул.Первомайская , д.2

Площадь земельного участка **2 га**

Площадь зданий- **400 кв.м**

(кадастровый номер 73:14:050601:172)

Административное здание, склад мастерская, незаконченный объект лаборатория

**Для размещения** производственных помещений или туристического объекта.

**Расстояние** до г. Сенгилей – 500 м

**Расстояние** до г. Ульяновск – 74 км

## Инфраструктура

### Электроснабжение

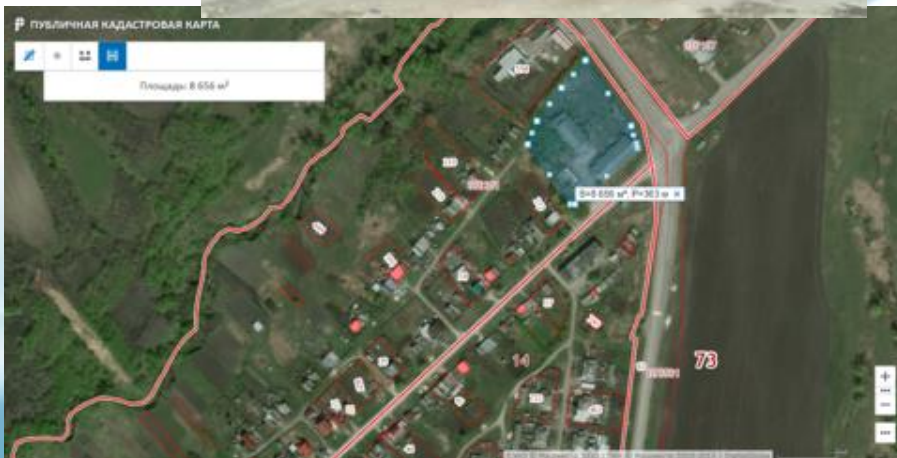
15 КВТ расход воды (точка подк. 50м)

### Водоснабжение

36 м3/час расход воды(точка подк.50м)

### Газоснабжение

100 м3/час максимальный расход ( 100м)



# Земельный участок п. Красный Гуляй

Инвестиционная площадка № 2



## Земельный участок для индивидуальной жилой застройки

п.Красный Гуляй , Сенгилеевский район,  
в 220 м от жилой зоны на север.

Площадь **10 га**

Кадастровый номер 73:14010101:283

Расстояние до Ульяновска – 35км

Расстояние до г.Сенгилей- 40 км

## Инфраструктура



### Электроснабжение

5 КВт мощность (точка подк. 200м)



### Водоснабжение

36 м3/час расход воды ( точка подк. 200м)



### Газоснабжение

100 м3/час мощность (точка подк.200м)

# Земельный участок МО «Тушинское сельское поселение»

Инвестиционная площадка № 3



**Земельный участок** под размещение  
промышленного производства

Эстонское поле, Сенгилеевский район.

Площадь **144,3 га**

Кадастровый номер **73:14010101:1361**

Расстояние до Ульяновска - 35 км

Расстояние до г.Сенгилей – 40 км

## Инфраструктура



**Электроснабжение** 15 КВт мощность ,  
по участку проходит линия электропередач



**Водоснабжение**

36 м3/час расход воды ( точка подк. 300м)



**Газоснабжение** 100 м3/час максималь-  
ный расход по участку проходит подземный  
газопровод высокого давления

# Земельный участок МО «Тушинское сельское поселение»

Инвестиционная площадка № 4

**Земельный участок** под  
размещение промышленного  
производства

Эстонское поле, Тушинское сельское  
поселение, Сенгилеевский район.

Площадь **103439** кв.м.

Кадастровый номер **73:14010101:1360**

Расстояние до Ульяновска - 35 км

Расстояние до г.Сенгилей – 40 км

## Инфраструктура



**Электроснабжение** 15 КВт мощность ,  
по участку проходит линия электропередач



**Водоснабжение**

36 м3/час расход воды ( точка подк. 300м)



**Газоснабжение** 100 м3/час максималь-  
ный расход по участку проходит подземный  
газопровод высокого давления



# Земельный участок

## МО «Тушинское сельское поселение»

Инвестиционная площадка № 5



**Земельный участок** под  
размещение промышленного  
производства

Эстонское поле, Тушинское сельское  
поселение, Сенгилеевский район.

Площадь **60389 кв.м.**

Кадастровый номер **73:14010101:1176**

Расстояние до Ульяновска - 35 км

Расстояние до г.Сенгилей – 40 км

### Инфраструктура



**Электроснабжение** 15 КВт мощность ,  
по участку проходит линия электропередач

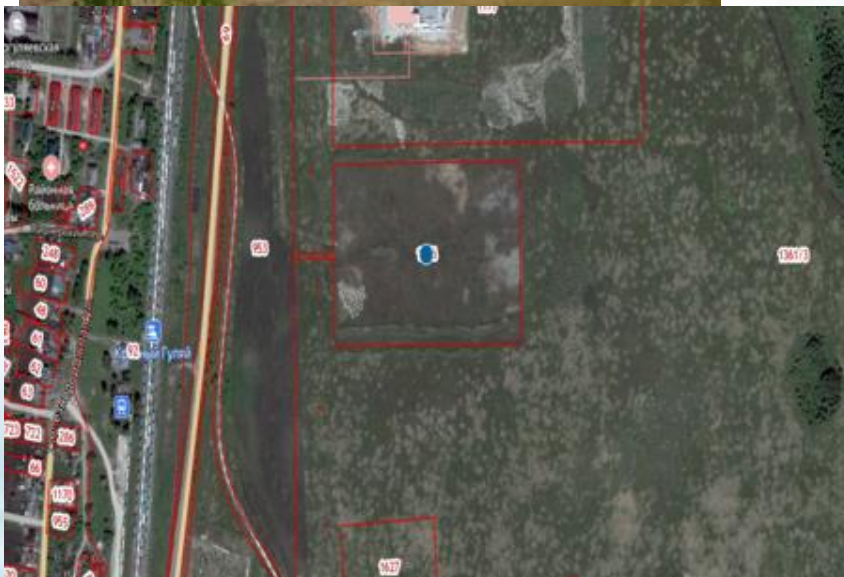


**Водоснабжение**

36 м<sup>3</sup>/час расход воды ( точка подк. 300м)



**Газоснабжение** 100 м<sup>3</sup>/час максималь-  
ный расход по участку проходит подземный  
газопровод высокого давления



# Здание бывшей школы

Инвестиционная площадка №6



**Здание школы** с. Бекетовка,  
Сенгилеевский район, ул.Ленина, д. 62  
Здание двухэтажное S= 1200 кв.м.  
Кадастровый номер **73:14:052001**  
Для размещения административного  
здания.

Расстояние до г.Ульяновск-109 км  
Расстояние до г.Сенгилей- 35 км

## Инфраструктура



### Электроснабжение

5 КВт мощность подведено



### Водоснабжение 36 м3/час

расход воды ( точка подк .  
100м)



### Газоснабжение 100 куб

м/час (точка подк. 100м)



# Земельный участок

инвестиционная площадка № 7



**г.Сенгилей, ул. Чапаева , д.8**  
**Площадь земельного участка**

1550 кв.м.

кадастровый номер 73:14:030107:899

Для размещения городского рынка

**Расстояние до г.Ульяновск – 75 км**



## Инфраструктура



### Электроснабжение

60 кВт лимит ( точка подк 50м)



### Водоснабжение

36 м3/час расход воды (точка подк .50м)

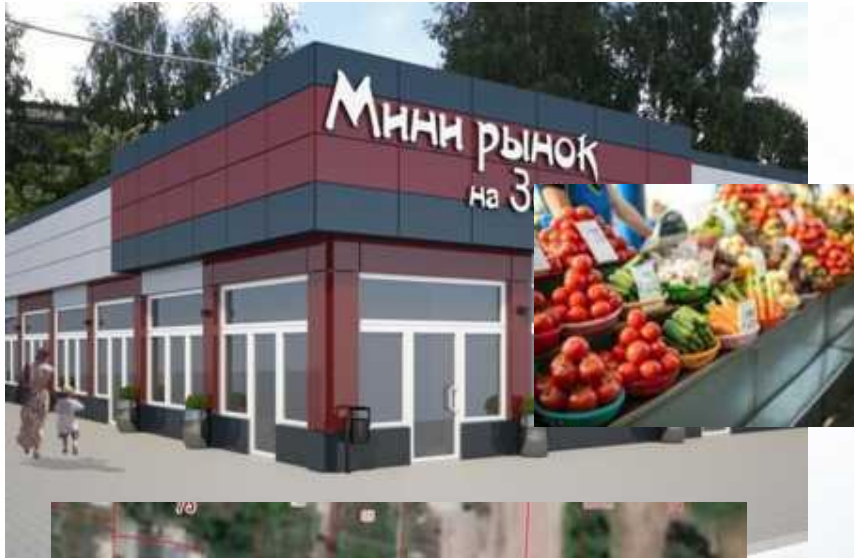


### Газоснабжение

100 куб м/час ( точка подк 20м)

# Земельный участок

инвестиционная площадка № 8



г.Сенгилей, ул. Чапаева , д.8  
Площадь земельного участка

2734кв.м.

кадастровый номер 73:14:030107:900

Для размещения городского рынка

Расстояние до г.Ульяновск – 74 км

## Инфраструктура



### Электроснабжение

5 КВт ( точка подк. 50м)



### Водоснабжение

36 м3/час расход воды (точка подк .50м)

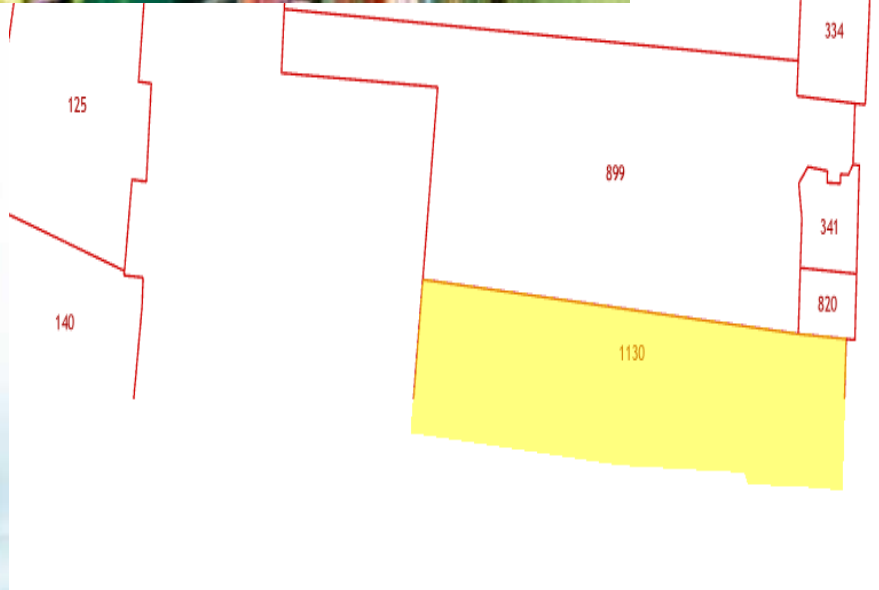


### Газоснабжение

100 куб. м/час ( точка подк. 20м)

# Земельный участок

инвестиционная площадка № 9



г.Сенгилей, ул. Чапаева , д.8  
Площадь земельного участка

914 кв.м.

кадастровый номер 73:14:030107:1130

Для размещения городского рынка

Расстояние до г.Ульяновск – 74 км

## Инфраструктура

### Электроснабжение

5 КВт ( точка подк. 50м)

### Водоснабжение

36 м3/час расход воды (точка подк .50м)

### Газоснабжение

100 куб. м/час ( точка подк. 20м)



# Здание бывшей школы

Инвестиционная площадка № 10



**Здание школы** с. Алёшкино,  
Сенгилеевский район,  
ул.Молодёжная , д.2

**Площадь** 1176 кв.м.

Кадастровый номер **73:14:051001**

Для размещения  
административного здания.

Расстояние до г.Ульяновск-86 км

Расстояние до г.Сенгилей- 13 км



## Инфраструктура

### Электроснабжение

5 КВт мощность ( точка подк. 50м)

### Водоснабжение

36 м3/час расход воды подведено

### Газоснабжение

отсутствует



# Земельный участок

инвестиционная площадка 11



**Земельный участок** для размещения оптово-торговой базы

Ульяновская область  
г.Сенгилей, ул.Котовского 44

Площадь 13192 кв.м.

Кадастровый номер 73:14:030107:60

## Инфраструктура



### Электроснабжение

5 КВт мощность (точка подк 100м)



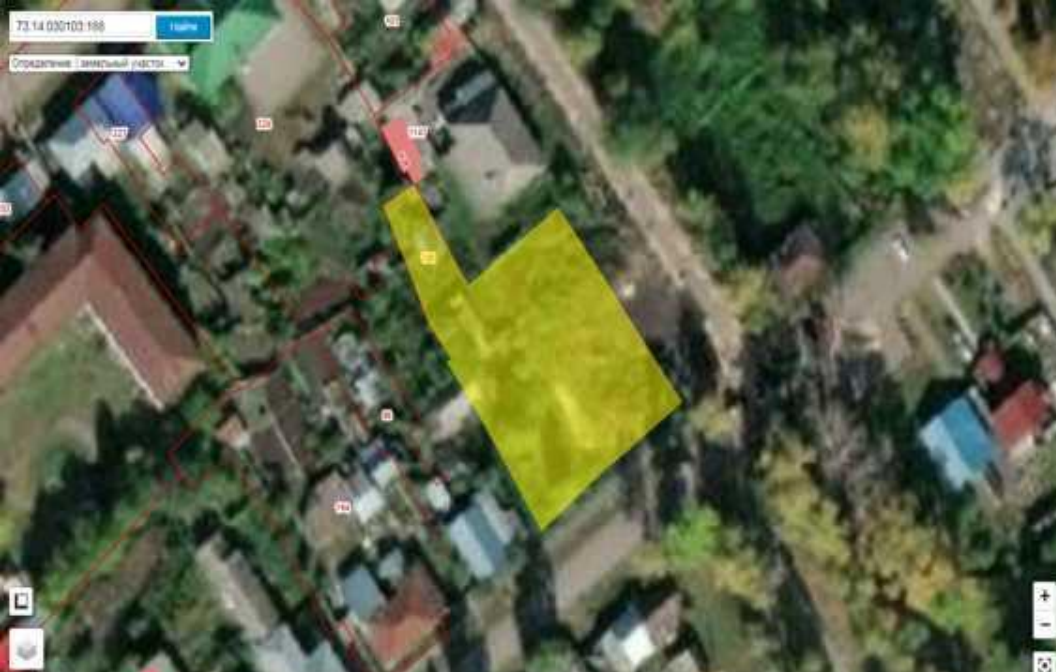
### Водоснабжение

36 м3/час расход воды (точка подк 100м)



### Газоснабжение 100 м3/час

максимальный расход ( точка подк 50м)



**Земельный участок**  
**Инвестиционная площадка № 12**  
S=1988кв.м.  
г.Сенгилей,ул.Ленина,д.6  
кадастровый номер  
73:14:030103:188,  
**Общественная застройка**



**Электроснабжение**  
15 кВт расход воды



**Водоснабжение**  
36 м3/час расход воды



**Газоснабжение**  
100 м3/час максимальный  
расход



# Земельный участок

## МО «Тушинское сельское поселение»

Инвестиционная площадка № 13

### Земельный участок для объектов жилой застройки

Тушинское сельское поселение,  
Сенгилеевский район, с. Екатериновка  
проспект Гая, д.88

Площадь 71225 кв.м.

Кадастровый номер **73:14:011501:671**

Расстояние до Ульяновска - 48 км

Расстояние до г.Сенгилей – 27 км

### Инфраструктура

**Электроснабжение** 15 КВт мощность ,  
по границе участка проходит линия  
электропередач

**Водоснабжение** 36 м<sup>3</sup>/час расход воды  
( точка подк. 140м)

**Газоснабжение** 100 м<sup>3</sup>/час максималь-  
ный расход по участку проходит подземный  
газопровод высокого давления



# Земельный участок

## МО «Тушинское сельское поселение»

Инвестиционная площадка № 14

### Земельный участок для объектов жилой застройки

Тушинское сельское поселение,  
Сенгилеевский район,  
с. Екатериновка, проспект Гая, д.90  
Площадь 53833 кв.м.

Кадастровый номер **73:14:011501:669**

Расстояние до Ульяновска - 48 км

Расстояние до г.Сенгилей – 27 км

### Инфраструктура



**Электроснабжение** 15 КВТ мощность,  
(Точка подключ 140м)



**Водоснабжение** 36 м3/час расход воды  
(точка подк. 110м)



**Газоснабжение** 100 м3/час максимальный расход по участку проходит подземный газопровод высокого давления





# Земельный участок

## МО «Красногуляевское городское поселение»

Инвестиционная площадка № 15



**Земельный участок** под развитие туризма ( строительство глемпингов и кемпингов)

Сенгилеевский район , п. Красный Гуляйчик

Площадь 5 га.

Расположен к кадастровом квартале

**73:14:010501**

Расстояние до Ульяновска - 39 км

Расстояние до г.Сенгилей – 44 км

### Инфраструктура

**Электроснабжение** 15 КВт мощность , линия электропередач и подстанция расположена на расстоянии 600м

**Водоснабжение** скважины

**Газоснабжение** 100 м3/час максимальный расход газопровод высокого давления (частный)



# Земельный участок

## МО «Елаурское сельское поселение»

Инвестиционная площадка № 16



**Земельный участок** под развитие туризма ( под строительство глемпингов и кемпингов)

Сенгилеевский район , с . Русская Бектяшка  
Площадь 15,5 га.

Расположен юго-западнее от границ земельного участка

**73:14:051501:467**

Расстояние до Ульяновска - 102 км

Расстояние до г.Сенгилей – 27 км

### Инфраструктура



**Электроснабжение** 15 КВт мощность , по участку проходит линия электропередач



**Водоснабжение**

36 м3/час расход воды ( точка подк. 300м)



**Газоснабжение** 100 м3/час максимальный расход по участку проходит подземный газопровод высокого давления

**Уважаемые инвесторы!**

**ПРИГЛАШАЕМ  
К ДОЛГОСРОЧНОМУ  
И  
ВЗАИМОВЫГОДНОМУ  
СОТРУДНИЧЕСТВУ !**

# Спасибо за внимание !

ПРИЁМНАЯ  
ГЛАВЫ АДМИНИСТРАЦИИ  
МУНИЦИПАЛЬНОГО ОБРАЗОВАНИЯ  
«СЕНГИЛЕЕВСКИЙ РАЙОН»

(84233) 2-15-76

Электронная почта

E-mail: [sengileevsk@mail.ru](mailto:sengileevsk@mail.ru)

Официальный сайт

<http://sengilej.ru>

УПРАВЛЕНИЕ ЭКОНОМИЧЕСКОГО  
И СТРАТЕГИЧЕСКОГО РАЗВИТИЯ

(84233) 2-13-96, 2-10-98

Электронная почта

E-mail: [econom\\_sen@mail.ru](mailto:econom_sen@mail.ru)

АДРЕС: 433380 РОССИЯ,  
УЛЬЯНОВСКАЯ ОБЛАСТЬ.

Г. СЕНГИЛЕЙ,

ПЛОЩАДЬ 1 МАЯ, д. 2.

